

En Calèche au Pays de Rabelais

Descriptif

C'est le pays de Rabelais, le père de Gargantua et de Pantagruel, que notre nouvelle formule, en calèche, vous invite à découvrir.

Au cœur du Val de Loire, au rythme d'un attelage à deux chevaux, avec famille ou amis, nous proposons une initiation au rôle de coéquipier d'attelage. Les sessions théoriques et pratiques sont agrémentées d'une découverte de la jolie campagne environnante, de ses châteaux, au rythme de la calèche, avec quelques pauses gourmandes.

Cette initiation accueille tout aussi bien des cavaliers que des non-cavaliers qui voudraient approcher le cheval par le biais de l'attelage.



Programme



Jour 1 : accueil directement chez notre meneuse près de Chinon entre 17 et 19h, installation en gîte ou chambre d'hôtes, et briefing avec notre meneuse. Dîner au restaurant et nuit au gîte.

Jour 2 : l'objectif de ce premier jour est d'établir du lien et de la confiance avec nos deux juments. Matinée consacrée au travail à pied, base de l'apprentissage, avec une approche éthologique et un travail à la longe. Après le déjeuner au restaurant, découverte du harnais, de la voiture à 1 cheval et à 2 chevaux et travail aux longues rênes sans harnais. Sécurité et rôle du coéquipier. L'objectif est de découvrir le vocabulaire, d'avoir du lien, de la connexion et d'apprendre le rôle de chacun en attelage (chevaux, voiture, meneur et coéquipier). Dîner au restaurant.



Jour 3 : pose des harnais et rappel de la sécurité en attelage à 2. Nous partons pour une belle balade vigneronne sur une boucle de 15km qui longe la Vienne. Arrêt dégustation de vin au château de Rivière, découverte des belles demeures du Vau Breton et de l'église Notre-Dame datant du XIe siècle. Pique-nique à Rivière où nous pouvons flâner dans le vignoble. Après-midi libre pour découvrir la forteresse de Chinon. Diner au restaurant et nuit au gîte.

Jour 4 : l'atelier du matin est consacré au travail aux longues rênes sans harnais, puis à la pose des harnais et mise des chevaux au timon. Après le déjeuner au restaurant, nous travaillons aux longues rênes avec harnais. Nous préparons le parcours du lendemain, repérage sur carte IGN et matériel à emporter. Diner au restaurant et nuit au gîte.

Jour 5 : aujourd'hui mise en application de ce que nous avons appris du rôle de coéquipier, avec une belle journée de randonnée sur une des deux boucles proposées :

- Circuit Jeanne d'Arc* : nous empruntons la route de Jeanne d'Arc qui venait chercher ses destriers au château du Rivau à travers une campagne giboyeuse. Pause-déjeuner au château du Rivau puis visite du château, ses écuries et ses jardins (2h). Nous quittons la magie de ce lieu pour repartir dans la campagne en passant par les Roches de Saint-Paul, dans le lointain les moulins à vent et la forteresse de Chinon se découpent dans le paysage.

- Circuit Rabelais** : nous partons à travers bois et vignobles et découvrons une demeure troglodyte du XIIe siècle. Visite du musée Rabelais à La Devinière (30mn) et pause pique-nique de spécialités locales. Puis nous partons au camp des Romains, vaste plateau de landes parsemé de vestiges de pierre, et arrivons au village de Cinais et ses pigeonniers troglodytes. En fonction du temps, halte dans une fromagerie pour déguster un fromage de chèvre artisanal.

Retour aux écuries entre 16 et 17h et fin de notre parenthèse au pays de Rabelais.



* Circuit Jeanne d'Arc - ** Circuit Rabelais

Départ	Retour	Prix
30.04.2025*	4.05.2025	1 200 €
28.05.2025**	1.06.2025	1 200 €
18.06.2025*	22.06.2025	1 200 €
2.07.2025**	6.07.2025	1 200 €
5.08.2025*	9.08.2025	1 200 €
27.08.2025**	31.08.2025	1 200 €
3.09.2025*	7.09.2025	1 200 €
1.10.2025**	5.10.2025	1 200 €

Durée totale	Jours en calèche
5	4

Langue	Confort
Français	Intermédiaire

Informations pratiques

Conditions de stage

Séjour sur place pendant toute la durée du stage. Une bonne condition physique est nécessaire pour les sessions à pied.

Bagages

Paquetage conseillé : pull, chemises et T shirts, veste ou blouson, coupe-vent ou imperméable, de bonnes chaussures, un chapeau, une casquette, ou bombe de préférence, tenue de détente, babouches ou claquettes, lunettes de soleil, trousse de toilette, serviette de toilette, crème solaire, gourde, couteau de poche, appareil photo, vos médicaments habituels.

Climat

A Chinon, les températures minimales (au point du jour) et maximales (après-midi) moyennes mensuelles sont : mai 9-19°, juin 12-23°, juillet 13-25°, août 13-24°, septembre 11-21°.

Prix

Le prix comprend le stage équestre, les nuits en gîte en chambres doubles, tous les repas.

Le prix ne comprend pas l'acheminement en Val de Loire, l'assurance multirisques, les boissons autres que l'eau, les droits d'entrée des monuments, les dépenses personnelles.

Inscription

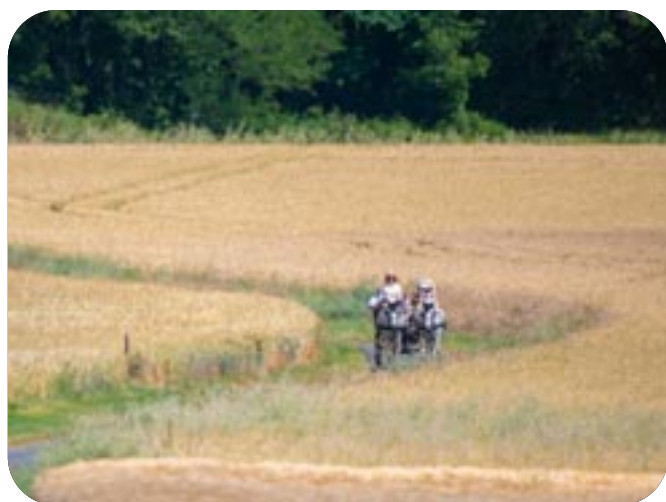
L'inscription sera effective à réception du bulletin d'inscription rempli et signé, accompagné d'un acompte de 30% du prix du voyage : chèques à l'ordre de Cavaliers du Monde, CB sur le site Internet ou chèques-vacances. Le solde est dû 45 jours avant le départ.

Assurance

Tout participant doit être couvert par une assurance couvrant l'assistance et le rapatriement. Pour les cavaliers disposant déjà d'une telle assurance (licence FFE, carte de crédit, assurance multirisques, etc.), il suffit d'en indiquer les coordonnées sur le bulletin d'inscription. Dans les autres cas, nous proposons une assurance Mutuaide Assistance dont la prime est de 4% du prix du voyage.

Conditions générales de vente

Les conditions générales de vente répondent au décret n° 94-490 du 15 juin 1994, pris en application de la loi n° 92-645 du 13 juillet 1992.





Conditions particulières

Toute inscription à nos randonnées implique l'adhésion à nos conditions générales et à nos conditions particulières, dont chacun reconnaît avoir pris connaissance.

Annulation de notre part : si le nombre d'inscrits est insuffisant, la randonnée peut être annulée à notre initiative au plus tard 31 jours avant la date de départ prévue. Dans ce cas précis, les inscrits seront intégralement remboursés, sans pour cela pouvoir prétendre à une indemnité.

La spécificité des randonnées équestres implique que nous nous réservons le droit de ne pas accepter une personne qui ne présente pas les capacités équestres ou physiques lui permettant de participer sans risque à nos randonnées.

Annulation de la part d'un inscrit : les annulations qui nous sont communiquées au moins 61 jours avant la date de départ prévue donnent lieu à un remboursement du montant réglé, déduction faite de l'éventuelle prime d'assurance et de frais de dossier de 80 € par personne.

Au-delà de cette date, les frais d'annulation sont :

- Entre 60 et 31 jours : 25% du montant facturé.
- Moins de 31 jours : 100% du montant facturé.

Toute randonnée interrompue pour raison de santé est susceptible de faire l'objet d'une indemnisation des journées non effectuées par votre assurance assistance-rapatriement, si vous avez spécifiquement souscrit cette garantie.

En revanche, toute interruption volontaire du participant en cours de randonnée n'ouvre droit à aucun remboursement. Il en est de même en cas d'exclusion pour incapacité physique ou équestre.

Nulle contestation du prix de la randonnée ne pourra être prise en compte après celle-ci, il incombe à chaque participant d'estimer avant le départ si le prix de la randonnée lui convient.

Responsabilité des participants : les espaces naturels que nous parcourons à cheval sont relativement éloignés des centres de secours. Cette donnée constitue naturellement un risque que les participants reconnaissent avoir pris en compte avant d'entreprendre ce type de randonnée.

Tourisme Responsable

Cavaliers du Monde a été en 2009 le septième tour-opérateur en France labellisé Tourisme Responsable par AFNOR Certification, et l'unique tour-opérateur équestre.

